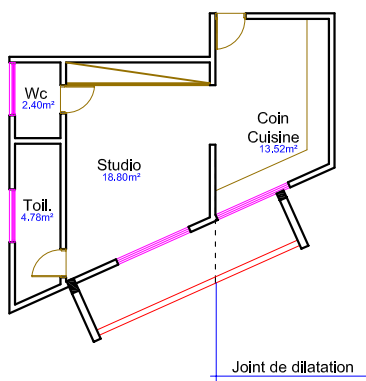


## 3e ETAGE

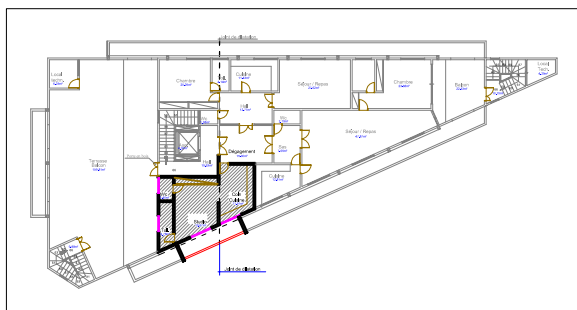
### VUE EN PLAN STUDIO



### VUE EN PERSPECTIVE (Animation intérieure)



### PLAN D'ENSEMBLE



### DESCRIPTIF

#### TABLEAU DES SURFACES 3e ETAGE

Studio	: 18.80m <sup>2</sup>
Coin cuisine.	: 13.52m <sup>2</sup>
Toilette / Wc	: 7.18m <sup>2</sup>
Total HO	: 39.50 m <sup>2</sup>
Murs	: 6.08 m <sup>2</sup>
Total TOC	: 45.58 m <sup>2</sup>

**Echelle: 1/200**

**Date: 07/2008**